



GRANULOMETRIA DE ARENA GRUESA

Planta: Huayco	Codigo: SI-RG-010-10-9
Realizado: M.A.R.	Fecha: 2018-08-31
Revisado: E.W.P.	Aprobado: V.B.D.
Edición: 00	Página: 1 de 1

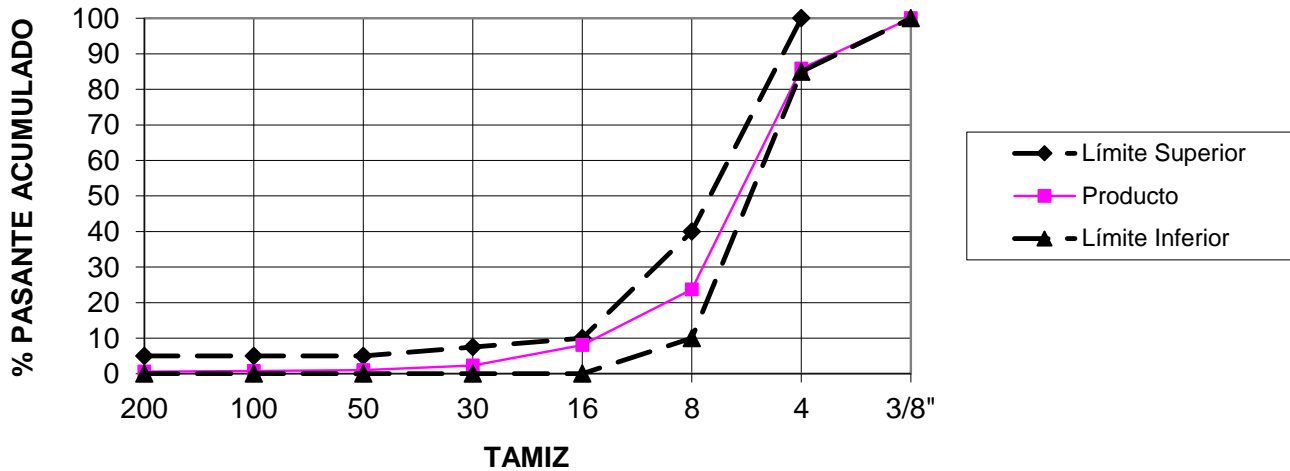
INEN 696 - ASTM D448

FECHA DE ENSAYO:	2018-08-31.
FECHA DE ENTREGA:	
PROCEDENCIA:	STOCK
PESO HÚMEDO	710.00
PESO SECO	637.70

TAMIZ INEN - ASTM	MASA RETENIDA (g)	% RETENIDO PARCIAL	% RETENIDO ACUMULADO	% PASANTE ACUMULADO	NORMA
3/8"	0.00	0%	0%	100%	100
4	90.00	14.11%	14.11%	85.89%	85-100
8	396.60	62.19%	76.31%	23.69%	10-40
16	99.70	15.63%	91.94%	8.06%	0-10
30	36.60	5.74%	97.68%	2.32%	
50	8.20	1.29%	98.97%	1.03%	0-5
100	1.60	0.25%	99.22%	0.78%	
200	1.40	0.22%	99.44%	0.56%	0-5
FONDO	3.60	0.56%	100.00%	0.00%	
TOTAL	637.70				

MODULO DE FINURA:	4.78
PORCENTAJE DE HUMEDAD:	11.34%

CURVA GRANULOMÉTRICA



OBSERVACION: NORMA PARA AGREGADO # 9