



GRANULOMETRIA DE PIEDRA BASE CLASE - 1 TIPO - A TABLA MOP 404-1.1.

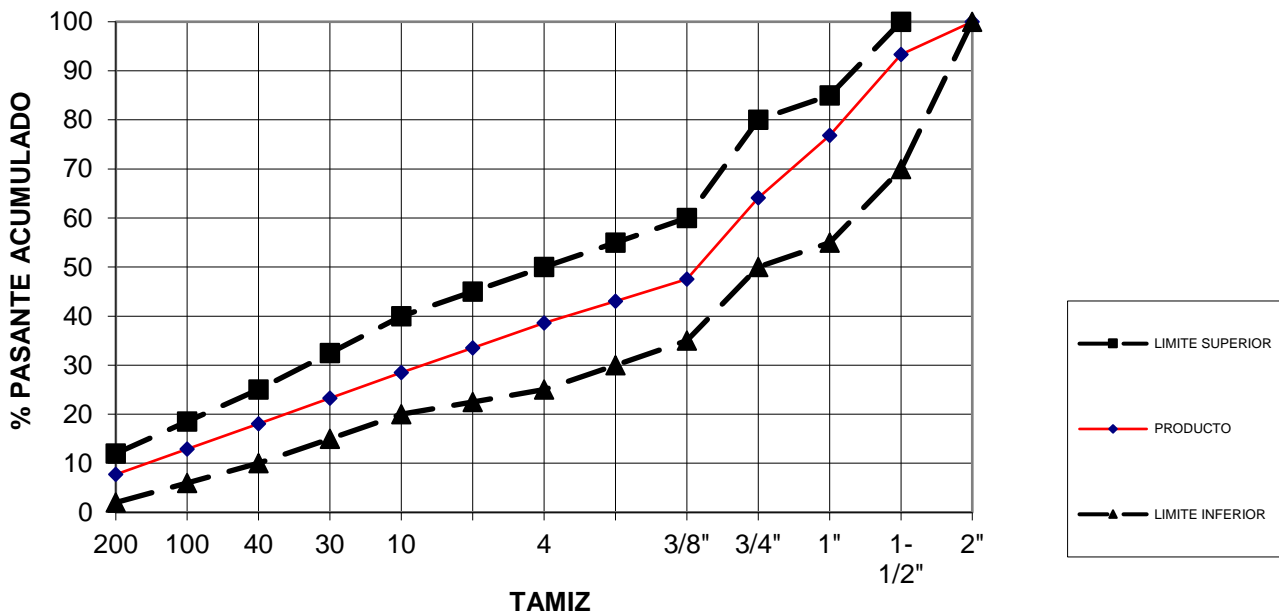
Planta: Huayco	Codigo: SI-RG-010-10-1
Realizado: M.A.R.	Fecha: 2018-08-25
Revisado: E.W.P.	Aprobado: V.B.D.
Edición: 00	Página: 1 de 1

FECHA DE ENSAYO:	2018-08-25.
FECHA DE ENTREGA:	
PROCEDENCIA:	STOCK
PESO HÚMEDO:	8,311.00
PESO SECO:	8,040.00

TAMIZ INEN - ASTM	MASA RETENIDA (g)	% RETENIDO PARCIAL	% RETENIDO ACUMULADO	% PASANTE ACUMULADO	NORMA
2"	0.00	0%	0%	100%	100
1-1/2"	538.60	6.70%	6.70%	93.30%	70-100
1"	1,327.10	16.51%	23.21%	76.79%	55-85
3/4"	1,018.20	12.66%	35.87%	64.13%	50-80
3/8"	1,333.00	16.58%	52.45%	47.55%	35-60
4	720.80	8.97%	61.41%	38.59%	25-50
10	813.00	10.11%	71.53%	28.47%	20-40
40	840.00	10.45%	81.97%	18.03%	10-25
200	828.00	10.30%	92.27%	7.73%	2-12
FONDO	621.30	7.73%	100.00%	0.00%	
TOTAL	8,040.00				

PORCENTAJE DE HUMEDAD: 3.37%

CURVA GRANULOMÉTRICA



OBSERVACION :

Sr. E. Wandemberg
LABORATORISTA