



GRANULOMETRIA DE AGREGADO 56

Planta: Huayco	Codigo: SI-RG-010-10-4
Realizado: M.A.R.	Fecha: 2018-08-20
Revisado: E.W.P.	Aprobado: V.B.D.
Edición: 00	Página: 1 de 1

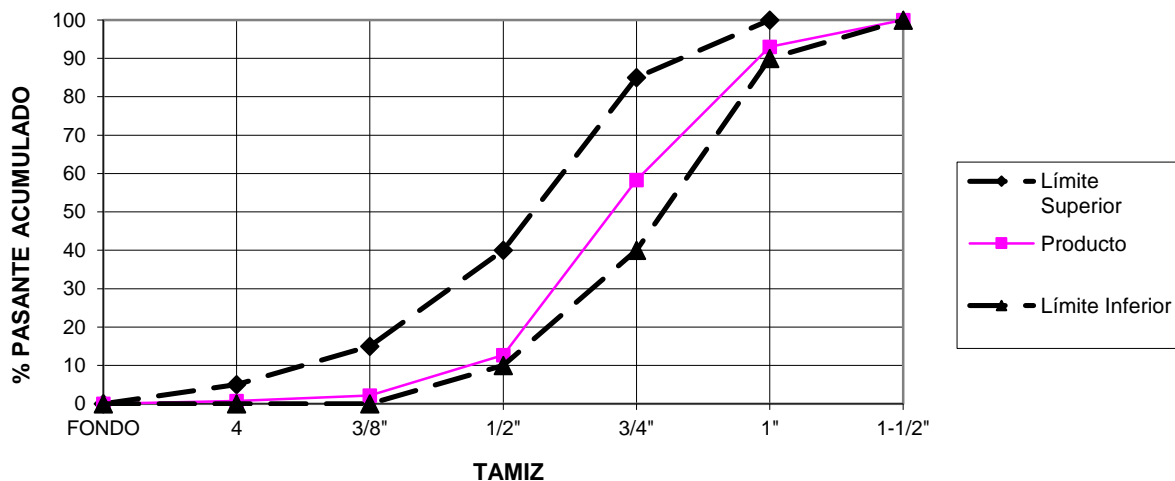
INEN 696 - ASTM C33

FECHA DE ENSAYO:	2018-08-20.
FECHA DE ENTREGA:	
PROCEDENCIA:	STOCK
MASA INICIAL:	4,125.30

TAMIZ INEN - ASTM	MASA RETENIDA (g)	% RETENIDO PARCIAL	% RETENIDO ACUMULADO	% PASANTE ACUMULADO	NORMA
1-1/2"	0.00	0%	0%	100%	100
1"	288.90	7.00%	7.00%	93.00%	90-100
3/4"	1,431.40	34.70%	41.70%	58.30%	40-85
1/2"	1,881.60	45.61%	87.31%	12.69%	10-40
3/8"	435.10	10.55%	97.86%	2.14%	0-15
4	56.80	1.38%	99.24%	0.76%	0-5
200	2.60	0.06%	99.30%	0.70%	Max 1.5
FONDO	28.90	0.70%	100.00%	0.00%	
GRUMOS	0.00	0.00%			
TOTAL	4,125.30				

MÓDULO DE FINURA:	8.33
-------------------	------

CURVA GRANULOMÉTRICA



OBSERVACION: (% MAT. LIVIANO = 0,18) (% CHERT = 3,69) (% ARCILLA = 0,14)
MATERIAL TOMADO FRENTE A STOCK DE PRODUCCION.

Sr. E. Wandemberg
LABORATORISTA