



# GRANULOMETRIA DE AGREGADO 67

Planta: Huayco	Codigo: SI-RG-010-10-6
Realizado: M.A.R.	Fecha: 2018-08-24
Revisado: E.W.P.	Aprobado: V.B.D.
Edición: 00	Página: 1 de 1

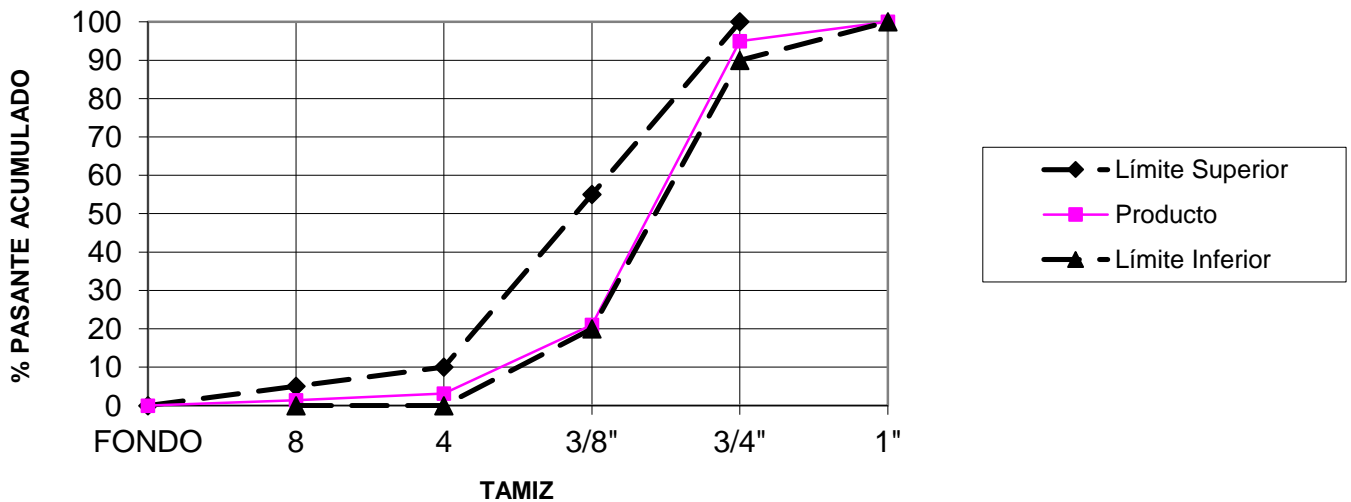
INEN 696 - ASTM C33

FECHA DE ENSAYO:	2018-08-24.
FECHA DE ENTREGA:	
PROCEDENCIA:	STOCK
MASA INICIAL:	4,283.70

TAMIZ INEN - ASTM	MASA RETENIDA (g)	% RETENIDO PARCIAL	% RETENIDO ACUMULADO	% PASANTE ACUMULADO	NORMA
1"	0.00	0%	0%	100%	100
3/4"	216.60	5.06%	5.06%	94.94%	90-100
3/8"	3,166.90	73.93%	78.99%	21.01%	20-55
4	766.90	17.90%	96.89%	3.11%	0-10
8	74.80	1.75%	98.63%	1.37%	0-5
200	26.10	0.61%	99.24%	0.76%	Max 1.5
FONDO	32.40	0.76%	100.00%	0.00%	
GRUMOS	0.00	0.00%			
<b>TOTAL</b>	<b>4,283.70</b>				

MÓDULO DE FINURA:	6.80
-------------------	------

## CURVA GRANULOMÉTRICA



OBSERVACION: ( % MAT. LIVIANO = 0,18 ) ( % CHERT = 3,58 ) ( % ARCILLA = 0,12 )

\_\_\_\_\_  
Sr. E. Wandemberg  
LABORATORISTA