



GRANULOMETRIA DE AGREGADO 8

Planta: Huayco	Codigo: SI-RG-010-10-8
Realizado: M.A.R.	Fecha: 2018-08-31
Revisado: E.W.P.	Aprobado: V.B.D.
Edición: 00	Pagina: 1 de 1

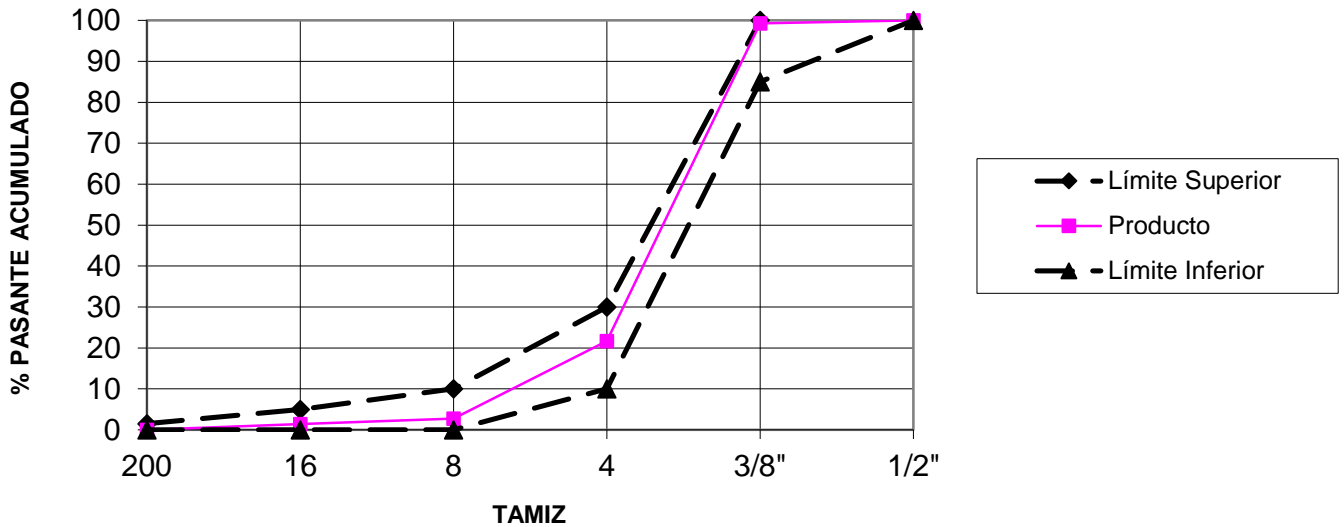
INEN 696 - ASTM C33

FECHA DE ENSAYO:	2018-08-31.
FECHA DE ENTREGA:	
PROCEDENCIA:	STOCK
MASA INICIAL:	1,811.90

TAMIZ INEN - ASTM	MASA RETENIDA (g)	% RETENIDO PARCIAL	% RETENIDO ACUMULADO	% PASANTE ACUMULADO	NORMA
1/2"	0.00	0%	0%	100%	100
3/8"	13.60	0.75%	0.75%	99.25%	85-100
4	1,406.10	77.60%	78.35%	21.65%	10-30
8	342.60	18.91%	97.26%	2.74%	0-10
16	24.80	1.37%	98.63%	1.37%	0-5
200	2.20	0.12%	98.75%	1.25%	0-1,5
FONDO	22.60	1.25%	100.00%	0.00%	Max 1,5
GRUMOS	0.00	0.00%			
TOTAL	1,811.90				

MODULO DE FINURA:	5.75
-------------------	------

CURVA GRANULOMÉTRICA



OBSERVACION :

Sr. E. Wandemberg
LABORATORISTA